



ДЕТАЛЬ ДОМА



МЕБЕЛЬ



НЕОБХОДИМЫЕ ИНСТРУМЕНТЫ\*:

- Клей для дерева
- Секундный клей
- Двусторонний скотч
- Бумажные салфетки
- Палитра для красок (можно использовать одноразовую тарелку)
- Кисть
- Акриловая краска темно-коричневая \*\*

УДОБНО ПОЛЬЗОВАТЬСЯ\*\*:

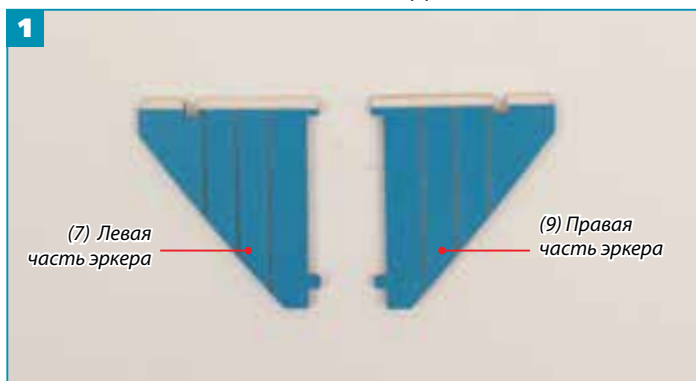
- Пинцет

\* Не входят в комплект.

\*\* Рекомендуемые оттенки. Вы можете выбрать другие оттенки на ваш вкус или пропустить этап окрашивания, либо покрыть детали прозрачным лаком.



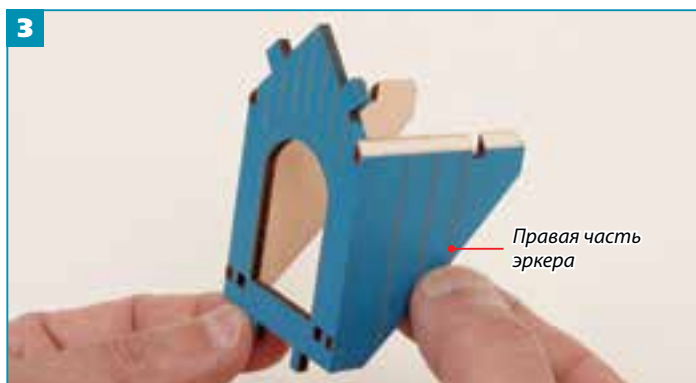
СОБИРАЕМ ОКНО МАНСАРДЫ



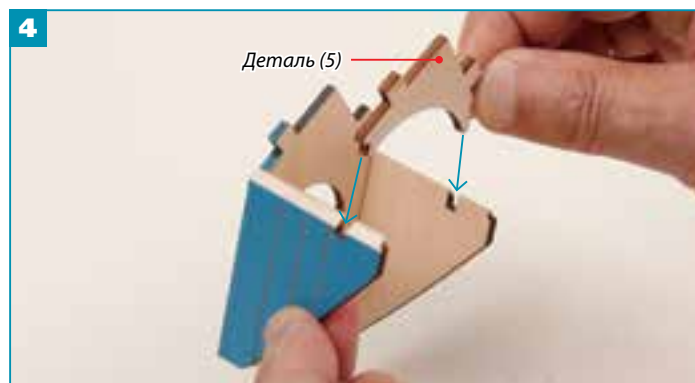
1 Убедитесь в правильном расположении деталей (7) и (9).



2 В вырезы детали (8) вставьте выступы детали (7), закрепите при помощи клея для дерева.



3 Аналогичным образом прикрепите правую часть эркера.

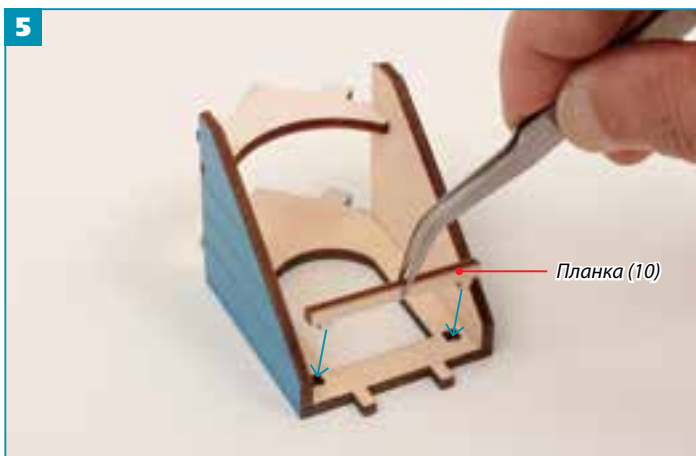


4 В вырезы в левой и правой частях эркера вставьте выступы детали (5), закрепите при помощи клея для дерева.

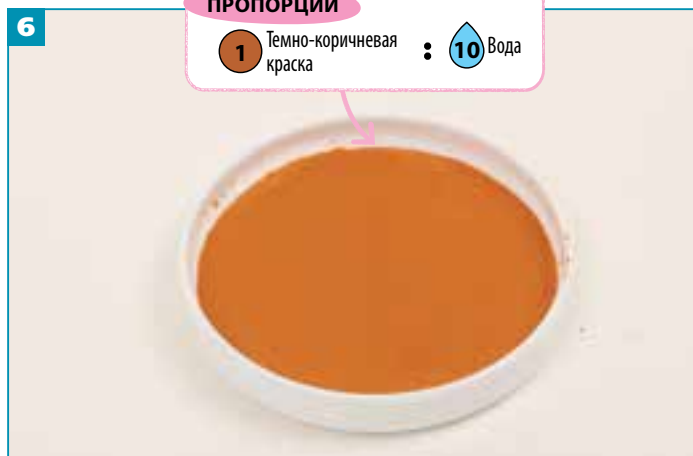


**ПРОПОРЦИИ**

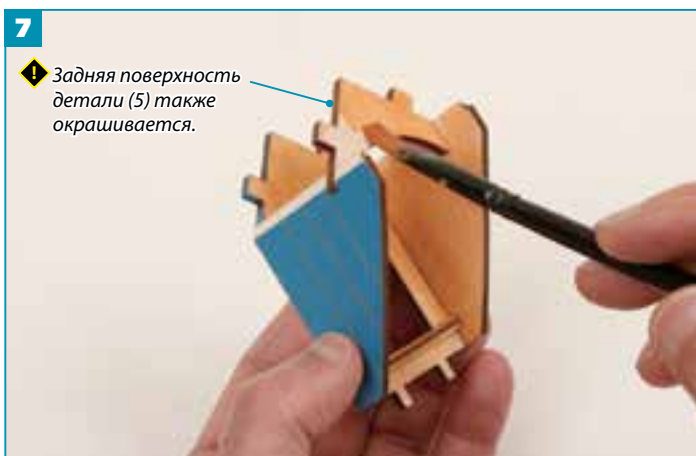
**1** Темно-коричневая краска : **10** Вода



**5** В отверстия фронтальной части эркера вставьте выступы планки (10), закрепите при помощи клея для дерева.



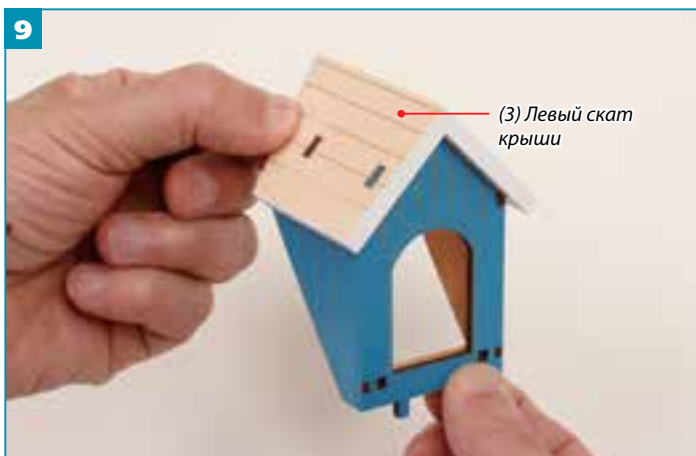
**6** Внутренняя часть мансарды будет окрашена. Возьмите краску и воду в указанных пропорциях и тщательно перемешайте.



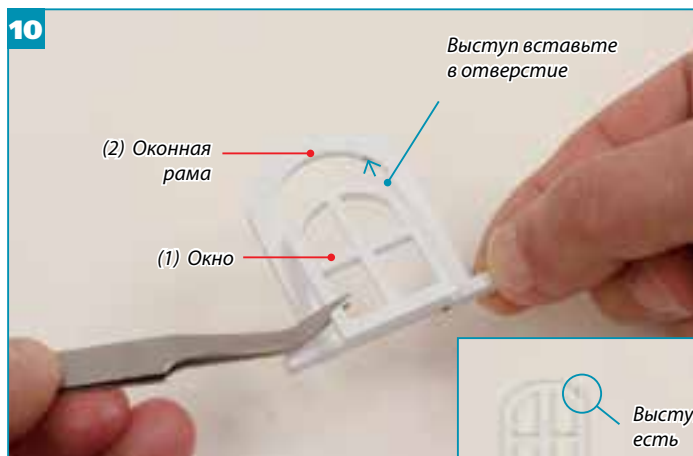
**7** Возьмите кисть и окрасьте внутреннюю часть эркера.



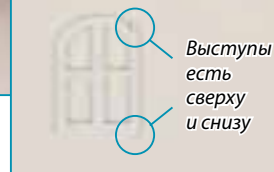
**8** С правой стороны приклейте клеем для дерева правый скат крыши (4). Выступы фронтальной части эркера и детали (5) вставьте в отверстия ската.



**9** Аналогичным образом прикрепите левый скат крыши (3).



**10** В верхнее отверстие оконной рамы (2) вставьте выступ окна (1).

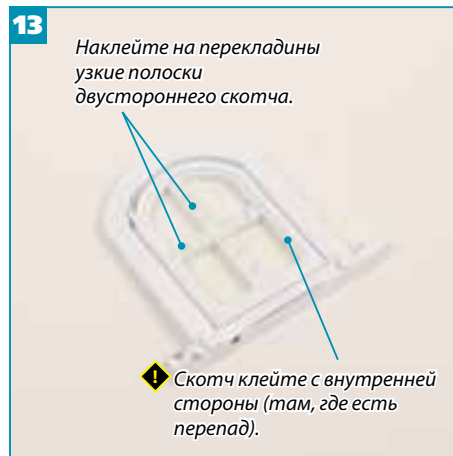




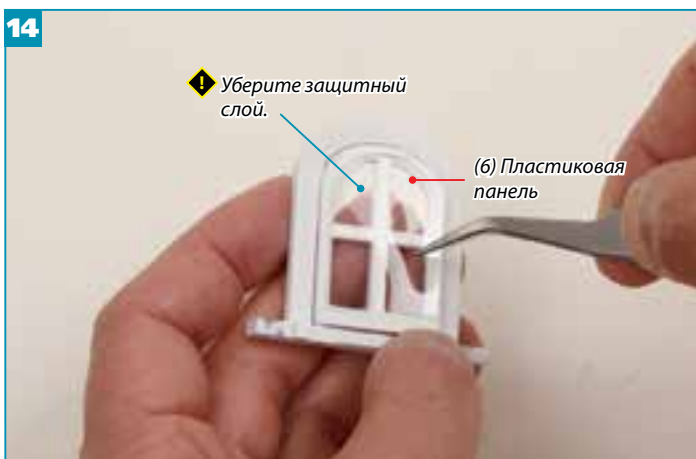
**11** Вставляя верхний выступ в отверстие до упора, расположите окно и раму в одной плоскости.



**12** Опустите окно, чтобы выступ попал в отверстие.



**13** Переверните окно из шага 12 и наклейте полоски двустороннего скотча на перекладины окна. Полоски должны иметь ту же ширину.



**14** Уберите защитный слой двустороннего скотча и прикрепите панель (б).

**СОВЕТЫ** Если окно плохо держится в раме, закрепите его с помощью зубочистки.

После высыхания клея обрежьте зубочистку.

Подточите зубочистку, чтобы по толщине она соответствовала отверстию в раме, нанесите на кончик немного клея и вставьте в отверстие с внешней стороны. Зубочистка прижмет выступ окна и поможет окну держаться крепче. После высыхания клея отрежьте лишнее и покрасьте белой краской.



**15** Выступы рамы вставьте в отверстия фронтальной части эркера и прикрепите при помощи клея для дерева.



Мы собрали окно мансарды, которое открывается до половины. Открывайте его аккуратно — во избежание поломок.





## МАСТЕРИМ МАТРАС ДЛЯ ГОСТЕВОЙ СПАЛЬНИ



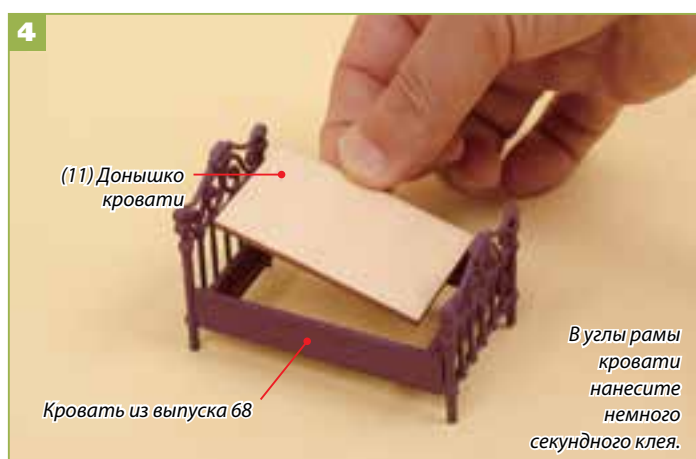
**1** В центре ткани (13) положите матрас (12) и подверните края ткани.



**2** Подогните ткань по диагонали, как показано выше.



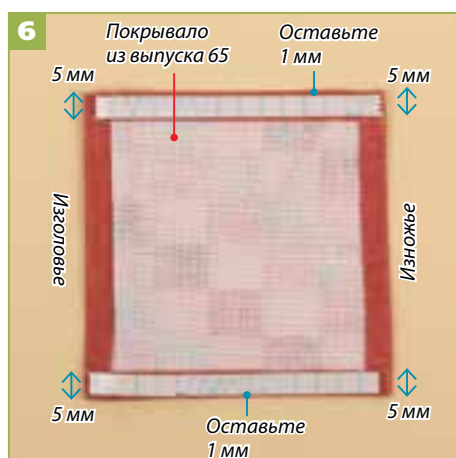
**3** Подогните, сформировав уголки, закрепите клеем. Таким же образом сложите ткань с другой стороны.



**4** Возьмите кровать, собранную в выпуске 68, и при помощи секундного клея прикрепите донышко (11).



**5** Положите матрас из шага 3.



**6** С изнаночной стороны покрывала из выпуска 65 приклейте с обеих сторон полоски двустороннего скотча.



**7** Уберите защитный слой скотча и постелите покрывало на кровать.



Кровать для гостевой спальни готова. Осталось положить подушку.